

BIURO PROJEKTOWE **Erga**

ul. Trzesiecka 6 78-400 Szczecinek
NIP 673-160-05-39 REGON 525209720
tel. 516 155 152 e-mail: microsa@wp.pl

EGZEMPLARZ NR 3

PROJEKT TECHNICZNY BRANŻA DROGOWA

INWESTOR

NADLEŚNICTWO SZCZECINEK ULICA POLNA 22 78-400 SZCZECINEK

NAZWA ZAMIERZENIA BUDOWLANEGO

BUDOWA ODCINKA DROGI LEŚNEJ W LEŚNICTWIE BUCZYNY

ADRES OBIEKTU BUDOWLANEGO

NADLEŚNICTWO SZCZECINEK, LEŚNICTWO BUCZYNY, GMINA SZCZECINEK
POWIAT SZCZECINECKI, WOJEWÓDZTWO ZACHODNIOPOMORSKIE

KATEGORIA OBIEKTU BUDOWLANEGO

XXV

JEDNOSTKA EWIDENCYJNA

321506_2 SZCZECINEK – GMINA OBSZAR WIEJSKI

NR I OBRĘB EWIDENCYJNY DZIAŁKI

DZIAŁKA NR 40/2 OBRĘB 321506_2.0035 TRZEBIECHOWO

OBSZAR ODDZIAŁYWANIA

DZIAŁKA NR 40/2 OBRĘB 321506_2.0035 TRZEBIECHOWO

ZESPÓŁ AUTORSKI

PROJEKTANT- BRANŻA DROGOWA:

mgr inż. Michał Ułan

upr. bud. Nr ZAP/0039/POOD/08

mgr inż. Michał Ułan
Upr. do projektowania bez
ograniczeń w specjalności drogowej
Nr ewid. ZAP/0039/POOD/08

ASYSTENT PROJEKTANTA- BRANŻA DROGOWA:

mgr inż. Michał Rosa

mgr inż. Marek Gruszecki

DATA OPRACOWANIA SIERPIEŃ 2024r.

SPIS ZAWARTOŚCI PROJEKTU

1. Część opisowa str. 2 - 5

- Opis techniczny

2. Część rysunkowa str. 6 - 10

- | | |
|---|-------------------|
| Rys. nr 1 Projekt zagospodarowania terenu | - Skala 1:500 |
| Rys. nr 2 Niweleta | - Skala 1:100/250 |
| Rys. nr 3-5 Przekroje konstrukcyjne | - Skala 1:40 |

1. OPIS TECHNICZNY

1.1. Podstawa opracowania

Projekt budowlany wykonano na zlecenie Nadleśnictwa Szczecinek z siedzibą ulica Polna 22; 78-400 Szczecinek.

Do wykonania projektu budowlanego posłużyły następujące materiały wyjściowe:

- uzgodnienia z Zamawiającym,
- mapa sytuacyjno-wysokościowa do celów projektowych w skali 1:500,
- wizja lokalna w terenie i inwentaryzacja,
- wypis uproszczony z rejestru gruntów,
- badania geologiczne
- Rozporządzenie Ministra Infrastruktury z dnia 24 czerwiec 2022r. w sprawie przepisów techniczno - budowlanych dotyczących dróg publicznych (Dz. U. 2022 poz. 1518),
- Ustawa o drogach publicznych z dnia 21 marca 1985r. (Dz. U. 2022 poz.1693) wraz z przepisami wykonawczymi,
- Prawo Budowlane – Dz. U. 2024 poz. 725,
- Prawo Ochrony Środowiska – Dz. U. 2022 poz. 2556,
- Rozporządzenie Ministra Rozwoju z dnia 11 wrzesień 2020r. w sprawie szczegółowego zakresu i formy projektu budowlanego Dz. U. 2022 Poz. 1679
- Miejscowy planu zagospodarowania przestrzennego Gminy Szczecinek
- obowiązujące normy i przepisy.

1.2. Opis stanu istniejącego

Teren objęty opracowaniem to działka nr 40/ 2 i jest to teren oznaczony jako LS – las. Część działki przeznaczona pod inwestycję stanowi wykorzystywany jest jako wewnętrzny dojazd do terenów leśnych. Teren jest niezagospodarowany, niezabudowany, lokalnie utwardzony z uwagi na ruch pojazdów leśnych.

W rozpatrywanym zakresie nie ma kolizji drzewostanu z planowanymi robotami budowlanymi.

W rozpatrywanym zakresie zlokalizowany jest przepust z rur betonowych dn 600 w poprzek działki i drogi łączący rozlewiska wody zlokalizowane po obu stronach rozpatrywanego terenu.

1.3. Projektowane zagospodarowanie terenu

Teren objęty opracowaniem zostanie zagospodarowany przez wykonanie odcinka drogi leśnej o długości $L=117,76\text{m}$ i szerokości $s=3,5\text{m}$.

Trasa w planie składa się z dwóch odcinków prostych. Załamanie trasy wyokrąglono łukiem poziomego o $R=200\text{m}$.

Profil podłużny dowiązано do istniejącego terenu, uwzględniając przede wszystkim możliwość prawidłowego odwodnienia oraz dopasowanie do poziomu przyległego terenu.

Nowo projektowana niweleta składa się z jednego łuku pionowego o $R=1000$ oraz prostych o spadkach $i=0,67$ i $i=1,19\%$.

Drogę projektuje się w przekroju dwustronnym daszkowym o $i=3\%$ i szerokości $s=3,5\text{m}$.

Zaprojektowano wykonanie odcinka drogi leśnej o nawierzchni utwardzonej z płyt wielootworowych typu jomb $100\times 75\times 12,5$ śladowo oraz z mieszanki kruszywa naturalnego łamanego 0/31,5 grubości 15cm. Nawierzchnię płyt ułożyć na warstwie technologicznej z piasku grubości 3cm.

Przy drodze należy wykonać pobocza utwardzone z mieszanki kruszywa naturalnego łamanego 0/31,5 o szerokości $s=0,75\text{m}$ i grubości 12,5cm.

Dla konstrukcji drogi wykonać podbudowę zasadniczą z mieszanki niezwiązanej z kruszywem 0/31,5mm C50/10 grubości 15cm. Dodatkowo zaprojektowano wzmocnienie podłoża gruntowego z gruntu stabilizowanego spoiwem hydraulicznym $C_{1,5/2,0}$ grubości 15cm oraz z geowłókniny.

W ramach projektu zostanie wykonany remont istniejącego przepustu polegający na wymianie uszkodzonych rur betonowych na rurę przepustową HDPE o dn 600.

Rury przepustu należy posadować na ławie z MKŁ 0/31,5 i podsypce technologicznej z piasku. Wykop pod przepust należy wzmocnić geowłókniną z wywinięciem pod konstrukcję nawierzchni i zasypać kruszywem naturalnym 0/4. Wlot i wylot rury przepustu umocnić betonowymi płytami ażurowymi na podsypce piaskowej.

Odwodnienie nawierzchni utwardzonej będzie odbywała się przez spadki podłużne i poprzeczne na przyległy teren.

1.4. Parametry techniczne

Dane projektowe:

- Długość – 117,76 m
- Ilość jezdni – 1
- Ilość pasów ruchu – 1
- Szerokość nawierzchni – 3,50 m
- Spadek poprzeczny nawierzchni – dwustronny $i=3\%$
- Spadek poprzeczny poboczy – jednostronny $i=6\%$
- Powierzchnia nawierzchni – 412,16 m²
- Powierzchnia poboczy utwardzonych – 176,64 m²
- Grupa nośności podłoża G4

Konstrukcja nawierzchni:

- 12,5 cm nawierzchnia z płyt jomb i mieszanki niezwiązanej z kruszywem 0/31,5mm C50/10 – KR1-3,
- 3cm technologiczna podsypka z piasku
- 15 cm górna warstwa podbudowy z mieszanki niezwiązanej z kruszywem 0/31,5mm C50/10,
- 15 cm grunt stabilizowany spoiwem hydraulicznym C_{1,5/2,0},
- wzmocnienie podłoża geowłókniną

1.5. Warunki gruntowo-wodne

Zgodnie z Rozporządzeniem Ministra Transportu, Budownictwa i Gospodarki Morskiej z dnia 25 kwietnia 2012 r. w sprawie ustalenia geotechnicznych warunków posadowienia obiektów budowlanych (Dz. U. z dnia 27 kwietnia 2012 r. Poz. 463) projektowane obiekty kwalifikuje się do I kategorii geotechnicznej, w prostych warunkach gruntowo-wodnych.

W I kat. geotechnicznej, która obejmuje niewielkie obiekty budowlane o statycznie wyznaczalnym schemacie obliczeniowym, w prostych warunkach gruntowych, takie jak wykopy do głębokości 1,2m wykonywane zwłaszcza przy budowie dróg, pracach drenażowych oraz układaniu rurociągów - zakwalifikowana jest budowa drogi.

W wyniku występowania gruntów wysadzinowych w postaci glin i piasków gliniastych oraz występowanie wody gruntowej do określenia konstrukcji nawierzchni przyjęto grupę nośności podłoża G4.

1.6. Uwagi końcowe

Roboty drogowe należy prowadzić zgodnie z obowiązującymi normami technicznymi oraz przestrzegać przepisów BHP.

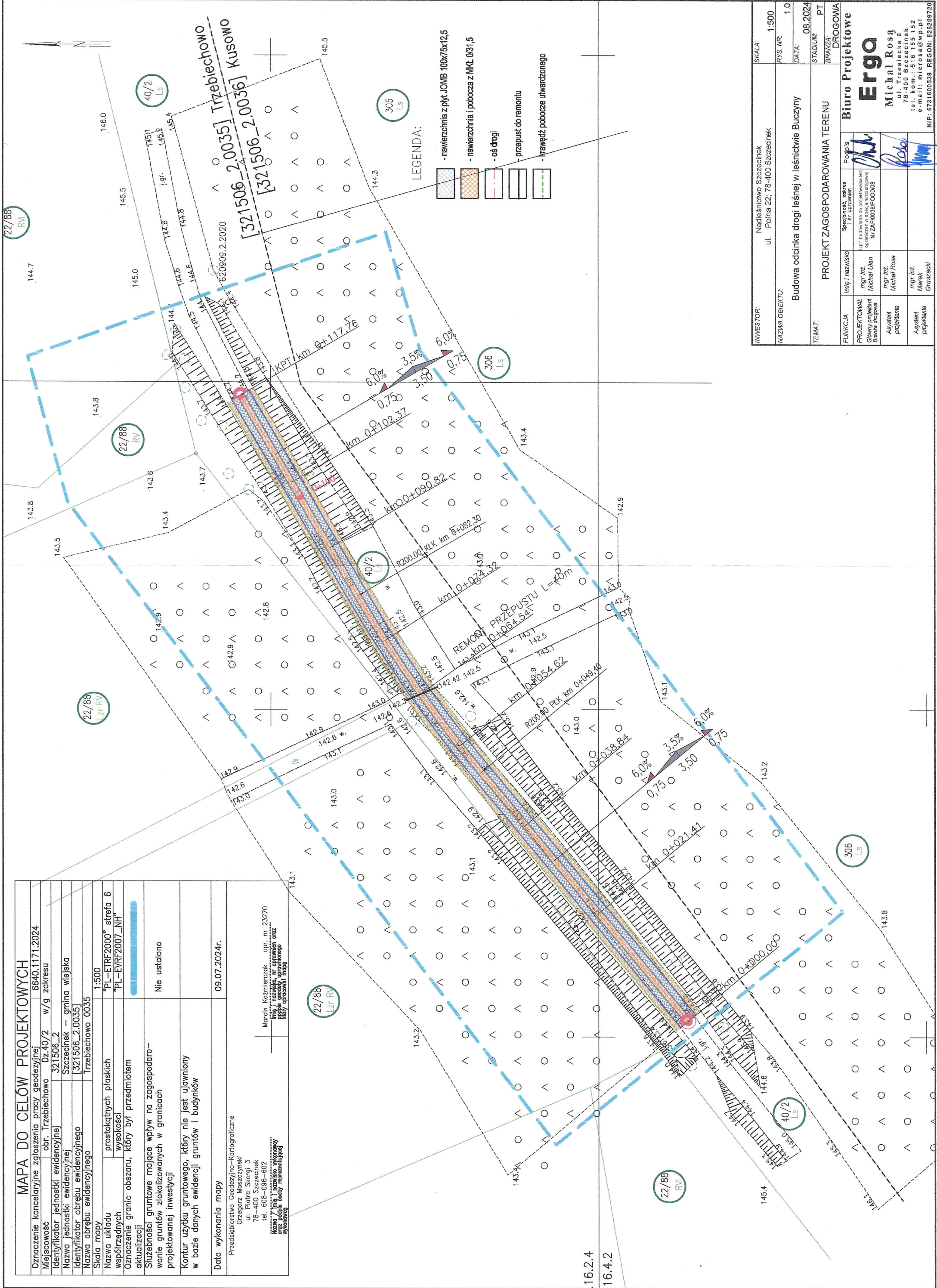
Materiały użyte do budowy drogi powinny posiadać atest, deklaracje zgodności, itp. i odpowiadać określonym normom stosowanym w budownictwie drogowym.

Projektował:
mgr inż. Michał Ułan

mgr inż. Michał Ułan
Upr. do projektowania bez
ograniczeń w specjalności drogowej
Nr ewid. ZAP/0039/POOD/08

MAPA DO CELÓW PROJEKTOWYCH

Oznaczenie kancelaryjne zgłoszenia pracy geodezyjnej	6640.1171.2024
Miejscowość	obr. Trzebiechowo Dz.40/2 w/g zakresu
Identyfikator jednostki ewidencyjnej	321506_2
Nazwa jednostki ewidencyjnej	Szczecinek – gmina wiejska
Identyfikator obrębu ewidencyjnego	[321506_2.0035]
Nazwa obrębu ewidencyjnego	Trzebiechowo 0035
Skala mapy	1:500
Nazwa układu	"PL-ETRF2000" strefa 6
Współrzędnych	"PL-EVRF2007_NH"
Oznaczenie granic obszaru, który był przedmiotem aktualizacji	
Służeńności gruntowe mające wpływ na zagospodarowanie gruntów zlokalizowanych w granicach projektowanej inwestycji	Nie ustalono
Kontur użytku gruntowego, który nie jest ujawniony w bazie danych ewidencji gruntów i budynków	
Data wykonania mapy	09.07.2024r.
Przedsiębiorstwo Geodezyjno-Kartograficzne Grzegorz Moszczyński ul. Piotra Skargi 3 78-400 Szczecinek tel. 608-096-602	
Marcin Kazmierczak upr. nr 23270 Inżynier geodezyjny, nr uprawnień oraz podpis geodezyjny uprawnionego który opracował mapę	
Nazwa i adres przedsiębiorstwa wykonawcy mapy, podpis i pieczęć wykonawcy oraz podpis osoby reprezentującej wykonawcę	



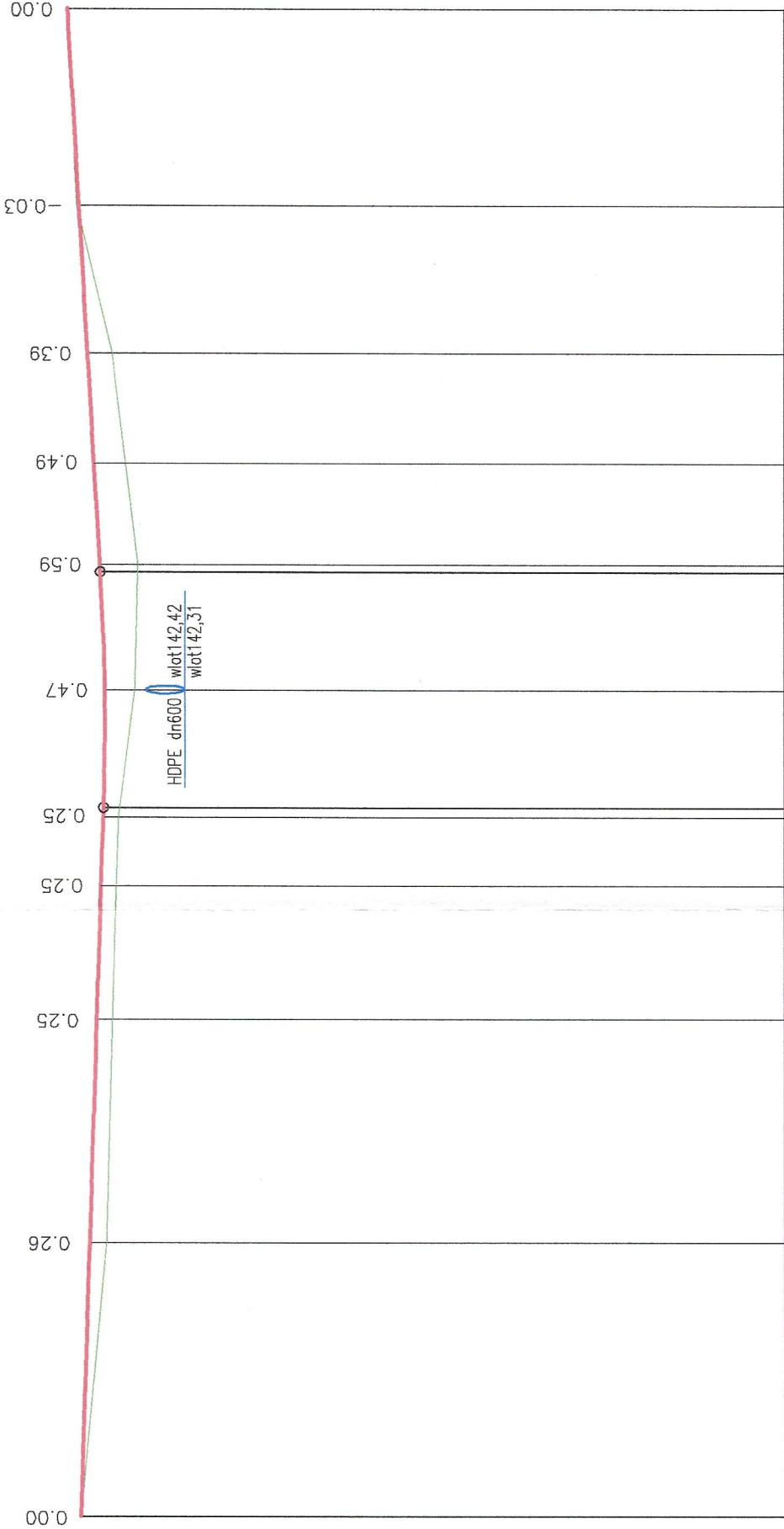
INWESTOR:	Nadleśnictwo Szczecinek ul. Polna 22; 78-400 Szczecinek	SKALA:	1:500
NAZWA OBIEKTU:	Budowa odcinka drogi leśnej w leśnictwie Buczyni	RYS. NR:	1.0
DATA:	08.2024	DATA:	08.2024
STADIUM:	PT	STADIUM:	PT
BRANŻA:	DROGOWA	BRANŻA:	DROGOWA
TEMAT:	PROJEKT ZAGOSPODAROWANIA TERENU	TEMAT:	PROJEKT ZAGOSPODAROWANIA TERENU
FUNKCJA	Imię i nazwisko	Specjalność, zakres i nr uprawnień	Pocpis
PROJEKTOWAŁ	mgr inż. Michał Ulan	Up. budowlane do projektowania bez ograniczeń w specjalności drogowej NrZAP00389PO0008	
Główny projektant			
Asystent projektanta	mgr inż. Michał Rosa		
Asystent projektanta	mgr inż. Marek Gruszecki		

Biurowo Projektowe
Erga
Michał Rosa
ul. Trzebiecka 6
78-400 Szczecinek
tel. kom.: 516 155 152
e-mail: miorosa@wp.pl
NIP: 6731600539 REGON: 525209720

Początek Projektowanej Trasy

SKALA 1:100/1:500

PP=133.0

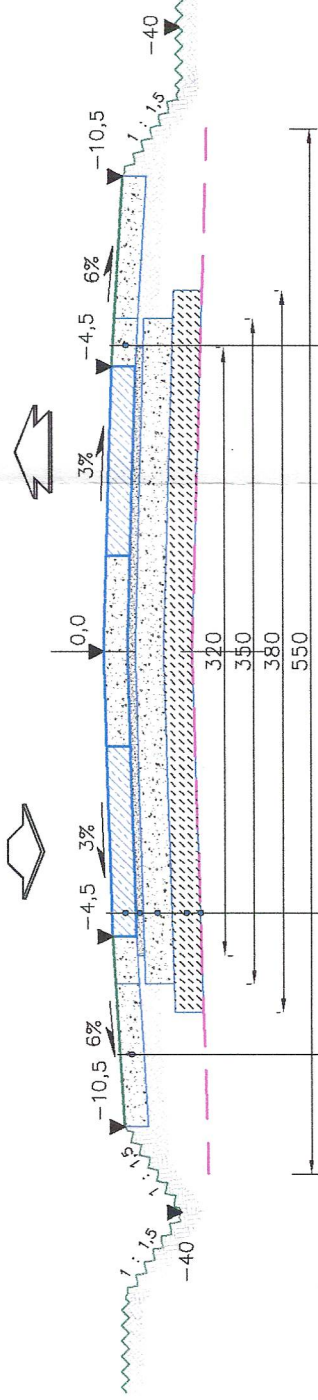
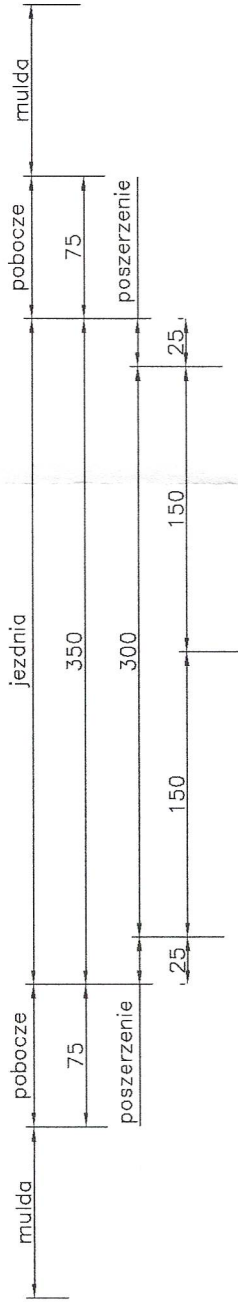


--	--	--	--	--	--	--	--	--	--	--	--	--	--	--	--	--	--	--	--	--	--	--	--	--	--	--	--	--	--	--	--	--	--	--	--	--	--	--	--	--	--	--	--	--	--	--	--	--	--	--	--	--	--	--	--	--	--	--	--	--	--	--	--	--	--	--	--	--	--	--	--	--	--	--	--	--	--	--	--	--	--	--	--	--	--	--	--	--	--	--	--	--	--	--	--	--	--	--	--	--	--	--	--	--	--	--	--	--	--	--	--	--	--	--	--	--	--	--	--	--	--	--	--	--	--	--	--	--	--	--	--	--	--	--	--	--	--	--	--	--	--	--	--	--	--	--	--	--	--	--	--	--	--	--	--	--	--	--	--	--	--	--	--	--	--	--	--	--	--	--	--	--	--	--	--	--	--	--	--	--	--	--	--	--	--	--	--	--	--	--	--	--	--	--	--	--	--	--	--	--	--	--	--	--	--	--	--	--	--	--	--	--	--	--	--	--	--	--	--	--	--	--	--	--	--	--	--	--	--	--	--	--	--	--	--	--	--	--	--	--	--	--	--	--	--	--	--	--	--	--	--	--	--	--	--	--	--	--	--	--	--	--	--	--	--	--	--	--	--	--	--	--	--	--	--	--	--	--	--	--	--	--	--	--	--	--	--	--	--	--	--	--	--	--	--	--	--	--	--	--	--	--	--	--	--	--	--	--	--	--	--	--	--	--	--	--	--	--	--	--	--	--	--	--	--	--	--	--	--	--	--	--	--	--	--	--	--	--	--	--	--	--	--	--	--	--	--	--	--	--	--	--	--	--	--	--	--	--	--	--	--	--	--	--	--	--	--	--	--	--	--	--	--	--	--	--	--	--	--	--	--	--	--	--	--	--	--	--	--	--	--	--	--	--	--	--	--	--	--	--	--	--	--	--	--	--	--	--	--	--	--	--	--	--	--	--	--	--	--	--	--	--	--	--	--	--	--	--	--	--	--	--	--	--	--	--	--	--	--	--	--	--	--	--	--	--	--	--	--	--	--	--	--	--	--	--	--	--	--	--	--	--	--	--	--	--	--	--	--	--	--	--	--	--	--	--	--	--	--	--	--	--	--	--	--	--	--	--	--	--	--	--	--	--	--	--	--	--	--	--	--	--	--	--	--	--	--	--	--	--	--	--	--	--	--	--	--	--	--	--	--	--	--	--	--	--	--	--	--	--	--	--	--	--	--	--	--	--	--	--	--	--	--	--	--	--	--	--	--	--	--	--	--	--	--	--	--	--	--	--	--	--	--	--	--	--	--	--	--	--	--	--	--	--	--	--	--	--	--	--	--	--	--	--	--	--	--	--	--	--	--	--	--	--	--	--	--	--	--	--	--	--	--	--	--	--	--	--	--	--	--	--	--	--	--	--	--	--	--	--	--	--	--	--	--	--	--	--	--	--	--	--	--	--	--	--	--	--	--	--	--	--	--	--	--	--	--	--	--	--	--	--	--	--	--	--	--	--	--	--	--	--	--	--	--	--	--	--	--	--	--	--	--	--	--	--	--	--	--	--	--	--	--	--	--	--	--	--	--	--	--	--	--	--	--	--	--	--	--	--	--	--	--	--	--	--	--	--	--	--	--	--	--	--	--	--	--	--	--	--	--	--	--	--	--	--	--	--	--	--	--	--	--	--	--	--	--	--	--	--	--	--	--	--	--	--	--	--	--	--	--	--	--	--	--	--	--	--	--	--	--	--	--	--	--	--	--	--	--	--	--	--	--	--	--	--	--	--	--	--	--	--	--	--	--	--	--	--	--	--	--	--	--	--	--	--	--	--	--	--	--	--	--	--	--	--	--	--	--	--	--	--	--	--	--	--	--	--	--	--	--	--	--	--	--	--	--	--	--	--	--	--	--	--	--	--	--	--	--	--	--	--	--	--	--	--	--	--	--	--	--	--	--	--	--	--	--	--	--	--	--	--	--	--	--	--	--	--	--	--	--	--	--	--	--	--	--	--	--	--	--	--	--	--	--	--	--	--	--	--	--	--	--	--	--	--	--	--	--	--	--	--	--	--	--	--	--	--	--	--	--	--	--	--	--	--	--	--	--	--	--	--	--	--	--	--	--	--	--	--	--	--	--	--	--	--	--	--	--	--	--	--	--	--	--	--	--	--	--	--	--	--	--	--	--	--	--	--	--	--	--	--	--	--	--	--	--	--	--	--	--	--	--	--	--	--	--	--	--	--	--	--	--	--	--	--	--	--	--	--	--	--	--	--	--	--	--	--	--	--	--	--	--	--	--	--	--	--	--	--	--	--	--	--	--	--	--	--	--	--	--	--	--	--	--	--	--	--	--	--	--	--	--	--	--	--	--	--	--	--	--	--	--	--	--	--	--	--	--	--	--	--	--	--	--	--	--	--	--	--	--	--	--	--	--	--	--	--	--	--	--	--	--	--	--	--	--	--	--	--	--	--	--	--	--	--	--	--	--	--	--	--	--	--	--	--	--	--	--	--	--	--	--	--	--	--	--	--	--	--	--	--	--	--	--	--	--	--	--	--	--	--	--	--	--	--	--	--	--	--	--	--	--	--	--	--	--	--	--	--	--	--	--	--	--	--	--	--	--	--	--	--	--	--	--	--	--	--	--	--	--	--	--	--	--	--	--	--	--	--	--	--	--	--	--	--	--	--	--	--	--	--	--	--	--	--	--	--	--	--	--	--	--	--	--	--	--	--	--	--	--	--	--	--	--	--	--	--	--	--	--	--	--	--	--	--	--	--	--	--	--	--	--	--	--	--	--	--	--	--	--	--	--	--	--	--	--	--	--	--	--	--	--	--	--	--	--	--	--	--	--	--	--	--	--	--	--	--	--	--	--	--	--	--	--	--	--	--	--	--	--	--	--	--	--	--	--	--	--	--	--	--	--	--	--	--	--	--	--	--	--	--	--	--	--	--	--	--	--	--	--	--	--	--	--	--	--	--	--	--	--	--	--	--	--	--	--	--	--	--	--	--	--	--	--	--	--	--	--	--	--	--	--	--	--	--	--	--	--	--	--	--	--	--	--	--	--	--	--	--	--	--	--	--	--	--	--	--	--	--	--	--	--	--	--	--	--	--	--	--	--	--	--	--

INWESTOR	Nadleśnictwo Szczecinek ul. Polna 22; 78-400 Szczecinek	SKALA:	1:100/500
NAZWA OBIEKTU:	Budowa odcinka drogi leśnej w leśnictwie Buczyny	RYS. NR:	2.0
DATA:	08.2024	STADIUM:	PT
BRANŻA:	PI	BRANŻA:	DROGOWA
FUNKCJA	Imię i nazwisko	Specjalność, adres i nr uprawnień	Pocis
PROJEKTOWAŁ	mgr inż. Michał Ulan	Upr. budowlana do projektowania bez ograniczeń w specjalności drogowej N/ZAP0036FOOD06	Podpis
Asystent projektanta	mgr inż. Michał Rosa		Podpis
Asystent projektanta	mgr inż. Marek Gruszczyński		Podpis

Biuro Projektowe
Erga
Michał Rosa
ul. Trzeciecka 6
78-400 Szczecinek
tel. kom.: 516 155 152
e-mail: microsa@wp.pl
NIP: 6731600539 REGON: 525209720

PRZEKRÓJ NORMALNY
NAWIERZCHNIA PŁYTY JOMB



12,5cm Pobocze utwardzone MKL 0/31,5mm C50/10

12,5cm Poszerzenie nawierzchni MKL 0/31,5mm C50/10

12,5cm	Nawierzchnia z płyt wielootworowych JOMB 100x75x12,5
3cm	Technologiczna podsypka piaskowa
15cm	Warstwa podbudowy zasadniczej z mieszanki niezwiązanej z kruszywem 0/31,5mm C50/10
15cm	Grunt stabilizowany spoiwem hydraulicznym C1,5/2,0
	Wzmocnienie podłoża geowłókniną-wytrzymałość na rozciąganie wzdłuż i wszerz 110kN/m

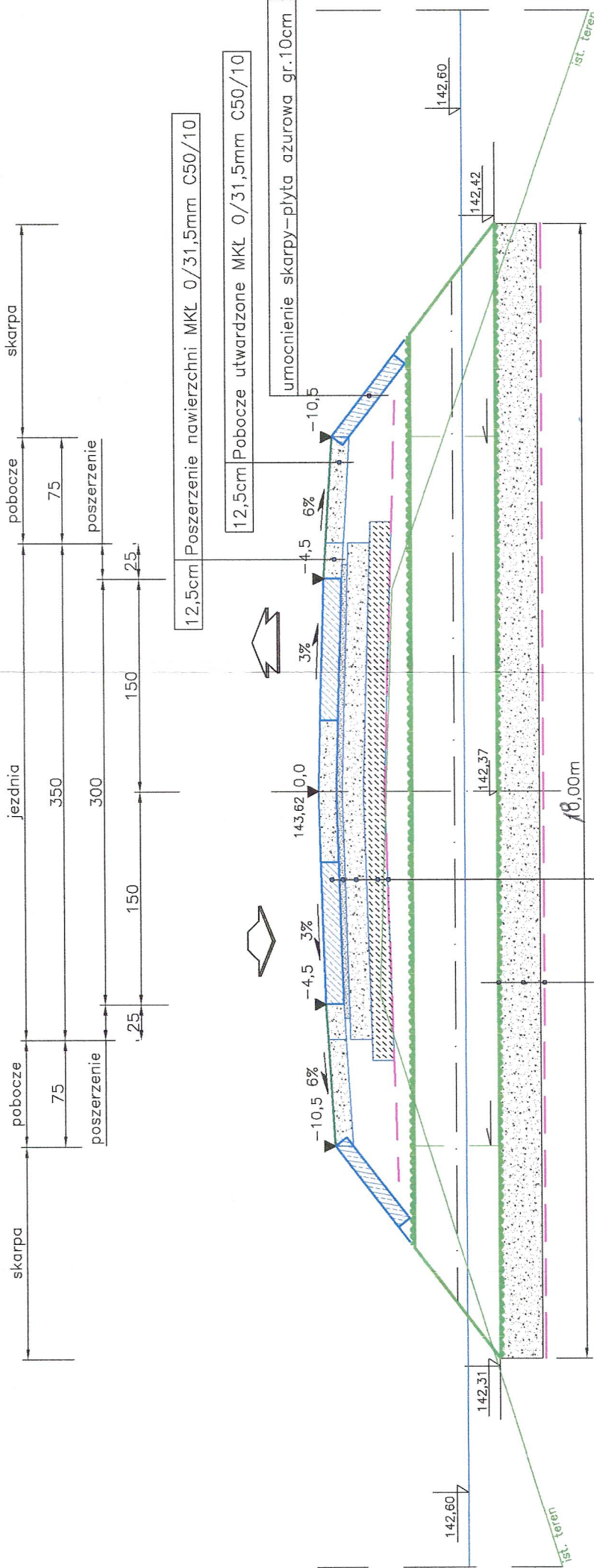
INWESTOR:	Nadleśnictwo Szczecinek ul. Polna 22; 78-400 Szczecinek	SKALA:	1:40
NAZWA OBIEKTU:	Budowa odcinka drogi leśnej w leśnictwie Buczyzny	RYS. NR:	3.0
TEMAT:	PRZEKRÓJ NORMALNY	DATA:	08.2024
		STADIUM:	PT
		BRANŻA:	DROGOWA
FUNKCJA	Imię i nazwisko	Specjalność, zakres i nr uprawnień	Podpis
PROJEKTOWAŁ Główny projektant Branża drogowa	mgr inż. Michał Ulan	Upr. budowlana do projektowania bez ograniczeń w specjalności drogowej Nr ZAP0038P000008	
Asystent projektanta	mgr inż. Michał Rosa		
Asystent projektanta	mgr inż. Marek Gruszecki		

Biurowo Projektowe

Erga

Michał Rosa
ul. Trzeciecka 6
78-400 Szczecinek
tel. kom.: 516 155 152
e-mail: microsa@wp.pl

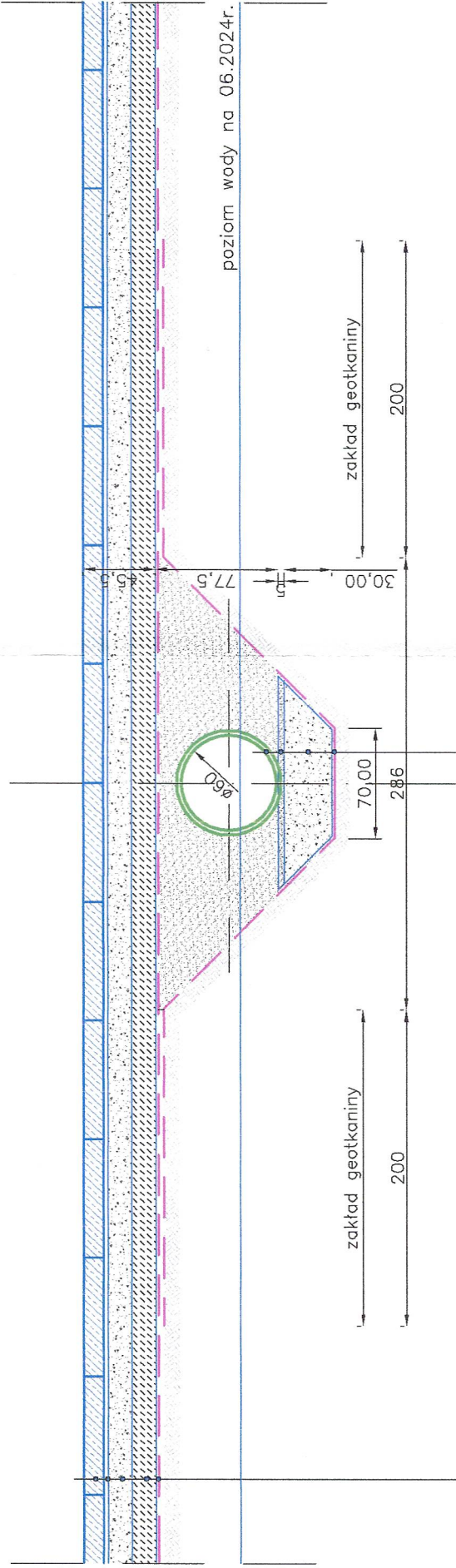
NIP: 6731600539 REGON: 52509720



dn600	Rura przepustowa karbowana HDPE SN8
5cm	Technologiczna podsypka piaskowa
30cm	Warstwa podbudowy zasadniczej z mieszanki niezwiązanej z kruszywem 0/31,5mm C50/10
	Wzmocnienie podłoża geowłókniną-wytrzymałość na rozciąganie wzdłuż i wszerz 110kN/m
12,5cm	Nawierzchnia z płyt wielotworowych JOMB 100x75x12,5
3cm	Technologiczna podsypka piaskowa
15cm	Warstwa podbudowy zasadniczej z mieszanki niezwiązanej z kruszywem 0/31,5mm C50/10
15cm	Grunt stabilizowany spoiwem hydraulicznym C1,5/2,0
	Wzmocnienie podłoża geowłókniną-wytrzymałość na rozciąganie wzdłuż i wszerz 110kN/m

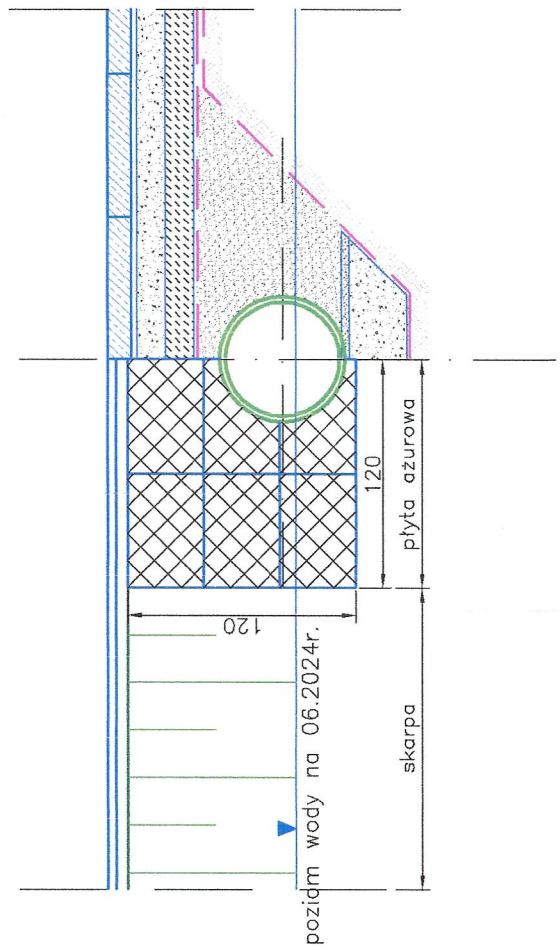
INWESTOR:	Nadleśnictwo Szczecinek ul. Polna 22; 78-400 Szczecinek	SKALA:	1:40
NAZWA OBIEKTU:	Budowa odcinka drogi leśnej w leśnictwie Buczynny	RYS. NR:	4.0
TEMA:	PRZEKRÓJ PRZEPUST	DATA:	08.2024
		STADIUM:	PT
		BRANŻA:	DROGOWA
FUNKCJA	imię i nazwisko	Specjalność, zakres i nr uprawnień	Podpis
PROJEKTOWAŁ	mgr inż. Michał Ulan	Upr. budowlana do projektowania i egzekwowania w specjalności drogowej Nr ZAP0039POC0008	
Asystent projektanta	mgr inż. Michał Rosa		
Asystent projektanta	mgr inż. Marek Gruszecki		

Biurowo Projektowe
Erga
Michał Rosa
ul. Trzebiecka 6
78-400 Szczecinek
tel. kom.: 516 155 152
e-mail: microsa@wp.pl
NIP: 6731600539 REGON: 525209720



12,5cm	Nawierzchnia z płyt wielotworowych JOMB 100x75x12,5
3cm	Technologiczna podsypka piaskowa
15cm	Warstwa podbudowy zasadniczej z mieszanki niezwiązanej z kruszywem 0/31,5mm C50/10
15cm	Grunt stabilizowany spoiwem hydraulicznym C1,5/2,0
	Wzmocnienie podłoża geowłókniną – wytrzymałość na rozciąganie wzdłuż i wszerz 110kN/m

dn600	Rura przepustowa karbowana HDPE SN8
5cm	Technologiczna podsypka piaskowa
30cm	Warstwa podbudowy zasadniczej z mieszanki niezwiązanej z kruszywem 0/31,5mm C50/10
	Wzmocnienie podłoża geowłókniną – wytrzymałość na rozciąganie wzdłuż i wszerz 110kN/m



INWESTOR:	Nadleśnictwo Szczecinek ul. Polna 22; 78-400 Szczecinek	SKALA:	1:40
NAZWA OBIEKTU:	Budowa odcinka drogi leśnej w leśnictwie Buczyzny	RYS. NR:	5.0
TEMAT:	SZCZEGÓŁY PRZEPUST	DATA:	08.2024
		STADIUM:	PT
		BRANŻA:	DROGOWA
FUNKCJA	Imię i nazwisko	Specjalność, zakres i nr uprawnień	Podpis
PROJEKTOWAŁ Główny projektant Branża drogowa	mgr inż. Michał Ulan	Upr. budowlana do projektowania bez ograniczeń w specjalności drogowej Nr ZAP0039IPOOD08	
Asystent projektanta	mgr inż. Michał Rosa		
Asystent projektanta	mgr inż. Marek Gruszecki		
Biuro Projektowe Ergo Michał Rosa ul. Trzeciecka 6 78-400 Szczecinek tel. kom.: 516 135 152 e-mail: mircosa@wp.pl NIP: 6731600539 REGON: 525209720			